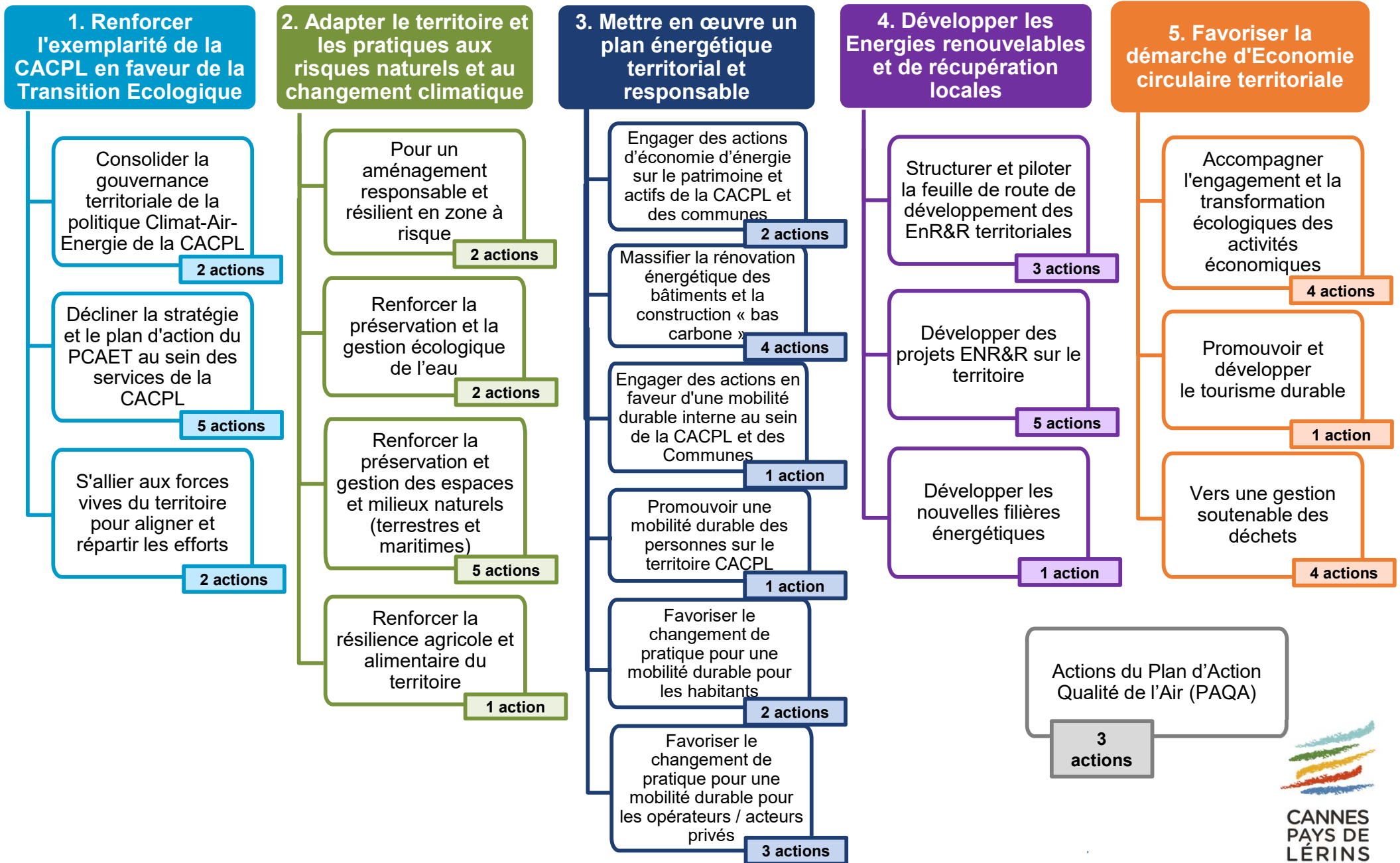


Présentation de l'arborescence du plan d'action (53)

(en cours de construction)



Plan d'action en cours de construction

1. Renforcer l'exemplarité de la CACPL en faveur de la Transition Ecologique

Consolider la gouvernance territoriale de la politique Climat-Air-Energie de la CACPL

Décliner la stratégie et le plan d'action du PCAET au sein des services de la CACPL

S'allier aux forces vives du territoire pour aligner et répartir les efforts

1. Instaurer une gouvernance territoriale de la Transition Ecologique au sein de la CACPL
2. Accompagner les élus et les services de la CACPL et des communes sur les thématiques Climat-Air-Energie
3. Mettre en place les outils de suivi et le reporting périodique de la stratégie et le plan d'actions CAE
4. Adopter un budget intercommunal Climat-Air-Energie et assurer une évaluation périodique
5. Organiser les ressources internes pour mener la politique climat-air-énergie
6. Aligner la commande publique aux ambitions de transition écologique
7. Doter la politique Climat-Air-Energie d'un plan de communication ciblé et animé
8. Participer au pilotage du PCAET de l'Ouest 06
9. Fédérer les acteurs mobilisés en faveur de la transition écologique

Plan d'action en cours de construction

2. Adapter le territoire et les pratiques aux risques naturels et au changement climatique

Favoriser l'aménagement responsable et résilient en zone à risque

Renforcer la préservation et la gestion écologique de l'eau

Renforcer la préservation et gestion des espaces et milieux naturels (terrestres et maritimes)

Renforcer la résilience agricole et alimentaire du territoire

10. Protéger les habitants et les biens contre le risque inondation par la mise en œuvre du PAPI et coordonner le pilotage du PAPI avec celui du PCAET
11. Mettre en place un groupe de travail, pour renforcer les connaissances et pratiques d'adaptation et de risques aux aléas climatiques
12. Décliner le Plan de Gestion de la Ressource en Eau à l'échelle de la CACPL
13. Mettre en place une Gestion Intégrée des Eaux Pluviales (GIEP) à l'échelle de la CACPL
14. Sensibiliser les habitants, touristes, usagers aux enjeux et bonnes pratiques pour la préservation des ressources et milieux naturels
15. Protéger et valoriser les espaces naturels marins
16. Préserver les espaces de biodiversité du territoire
17. Développer les espaces et services écologiques naturels
18. Préserver et valoriser écologiquement les espaces forestiers du territoire
19. Soutenir le développement d'une agriculture en faveur d'une alimentation durable et locale



Plan d'action en cours de construction

3. Mettre en œuvre un plan énergétique territorial et responsable

Engager des actions d'économie d'énergie sur le patrimoine et actifs de la CACPL et des communes

Massifier la rénovation énergétique des bâtiments et la construction « bas carbone »

Engager des actions en faveur d'une mobilité durable interne au sein de la CACPL et des Communes

Promouvoir une mobilité durable des personnes sur le territoire CACPL

Favoriser le changement de pratique pour une mobilité durable pour les habitants

Favoriser le changement de pratique pour une mobilité durable pour les opérateurs / acteurs privés

20. Massifier la mise en œuvre la rénovation énergétique du patrimoine de la CACPL et des communes
21. Renforcer la sobriété / l'efficacité de l'éclairage public et limiter l'impact de la pollution lumineuse
22. Conforter la connaissance de la collectivité en matière de précarité énergétique dans le logement privé et le logement social
23. Renforcer et compléter l'action de la PTRE 06 (Confort Energie 06)
24. Exiger une Haute Qualité Environnementale dans les projets d'aménagement, de renouvellement urbain
25. Accompagner les communes et les entreprises dans le décret tertiaire
26. Renforcer la mobilité durable en interne et le formaliser autour d'un Plan de Déplacement de l'Administration
27. Assurer un équilibre habitat/emploi à l'échelle locale favorisant la ville des courtes distances
28. Evaluer l'impact climatique et environnemental du Plan de Mobilité avec les données de l'enquête EMC2 pour préciser la stratégie de mise en œuvre de son plan d'action (2023-2032)
29. Réaliser un schéma directeur des installations de recharge des véhicules électriques (SDIRVE) en lien avec le programme WiiiZ
30. Accompagner la réduction des consommations énergétiques et la décarbonation de la logistique urbaine
31. Limiter l'impact environnemental des navettes fluviales et maritimes
32. Engager une démarche prospective sur l'évolution du transport aérien d'affaires et l'activité de l'aéroport

Plan d'action en cours de construction

4. Développer les Energies renouvelables et de récupération locales

Structurer et piloter la feuille de route de développement des EnR&R territoriales

Développer des projets ENR&R sur le territoire

Développer les nouvelles filières énergétiques

- 33. Engager l'élaboration d'un Schéma Directeur EnR&R
- 34. Approfondir la connaissance du gisement géothermique pour les besoins en chauffage et en refroidissement
- 35. Elaborer un Schéma Directeur des Réseaux de Chaleur

- 36. Développer les projets de la filière photovoltaïque
- 37. Développer les projets de solaire thermique
- 38. Poursuivre le développement des projets de réseaux de chaleur et de froid
- 39. Développer les projets de méthanisation sur le territoire de la CACPL
- 40. Poursuivre la production d'hydroélectricité sur la Siagne

- 41. Développer l'hydrogène comme vecteur énergétique



Plan d'action en cours de construction

5. Favoriser la démarche d'Economie circulaire territoriale

Accompagner
l'engagement et la
transformation
écologiques des
activités économiques

- 42. Développer une offre de formations et accompagner la reconversion professionnelle
- 43. Porter l'innovation et l'expérimentation à travers le soutien aux filières d'excellence du territoire
- 44. Créer un écosystème d'acteurs pour favoriser l'économie circulaire du bassin de vie
- 45. Réduire l'empreinte environnementale du numérique

Promouvoir et
développer
le tourisme durable

- 46. Développer un tourisme balnéaire durable

Vers une gestion
soutenable des
déchets

- 47. Objectif « Zéro Déchet »
- 48. Favoriser la collecte des biodéchets, le compostage collectif et individuel
- 49. Organiser et optimiser la collecte des déchets du territoire
- 50. Organiser et optimiser le traitement des déchets du territoire

Enjeux de Qualité de
l'Air (intérieur et
extérieur)

- 51. Lancer une étude d'opportunité ZFE-m
- 52. Garantir le suivi et l'amélioration de la qualité de l'air intérieur des bâtiments du territoire notamment des établissements recevant du public sensible à la pollution atmosphérique
- 53. Réaliser un diagnostic qualité de l'air Patrimoine Agglo et mettre en place un suivi des actions qualité de l'air extérieur et de qualité de l'air intérieur

Actions du Plan
d'action Qualité
de l'Air (PAQA)