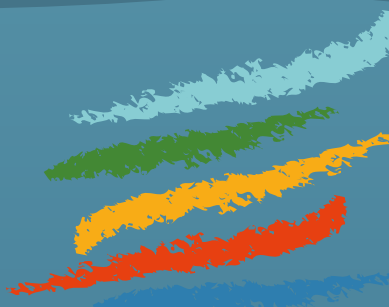
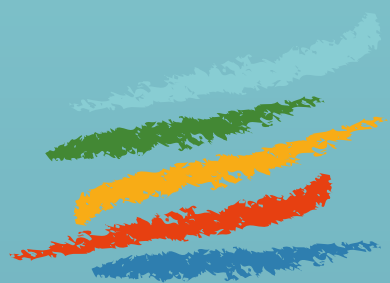




**PLAN D'ACCOMPAGNEMENT,  
DE SOUTIEN ET DE SAUVEGARDE (#PASS)  
DES ENTREPRISES DE CANNES LÉRINS  
[PME MOINS DE 20 SALARIÉS]**



CANNES  
PAYS DE  
LÉRINS



# Sommaire

## 01 / LOCAL

- Suspension des redevances des commerces locataires aux mois de mars et avril
- Exonération des droits d'occupation du domaine public et des droits de voirie
- Suspension des taxes et redevances intercommunales payables aux mois de mars et avril
- Accompagnement entrepreneurial via l'offre CréACannes Lérins

## 02 / DÉPARTEMENTAL

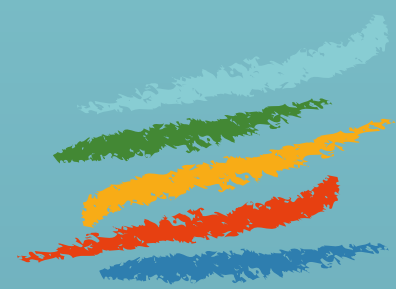
- Fonds d'urgence départemental

## 03 / RÉGIONAL

- Fonds Covid19 Résistance
- Accélération de paiement des fournisseurs de marchés publics régionaux et non-application de pénalités de retard
- Région Sud Garantie
- Région Sud Défensif
- Mon Projet d'Entreprise

## 04 / NATIONAL

- Prêt Garanti par l'État (PGE)
- Plan de soutien d'urgence aux entreprises
- Facilité de caisse
- Prêt Atout
- Report (voire annulation) d'échéances sociales ou fiscales
- Report de paiement des loyers, charges et factures eau/énergie
- Médiation du crédit ou des conflits commerciaux
- Chômage partiel



# Suspension des redevances des commerces locataires aux mois de mars et avril

MESURE : **REPORT DE CRÉANCES**

CRITÈRE D'ACCÈS : **AUTOMATIQUE**



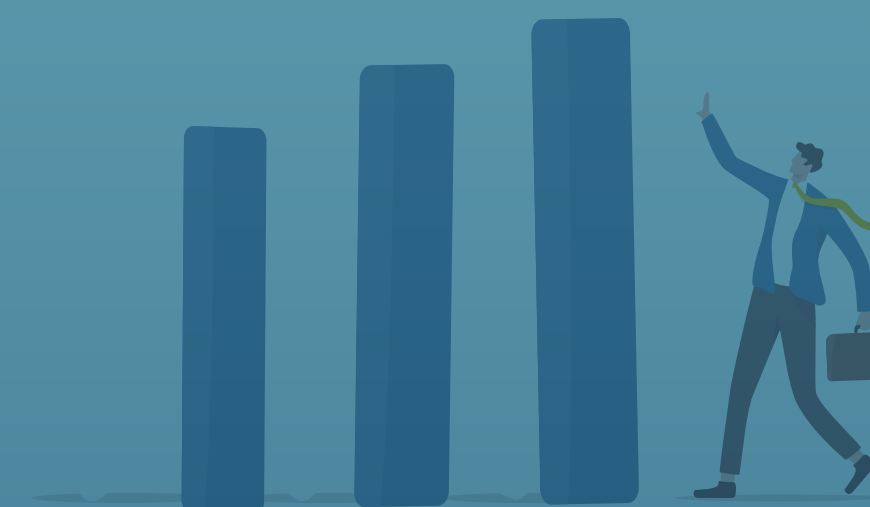
**Guichet unique CANNES**

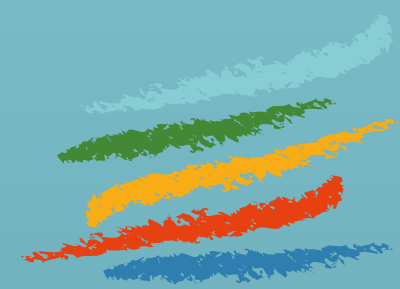
**04 97 06 40 72**

**[www.cannes.com](http://www.cannes.com)**

Initiateur :

**Ville de Cannes**





# Exonération des droits d'occupation du domaine public et des droits de voirie

MESURE : ANNULATION DE CRÉANCES

CRITÈRE D'ACCÈS : AUTOMATIQUE



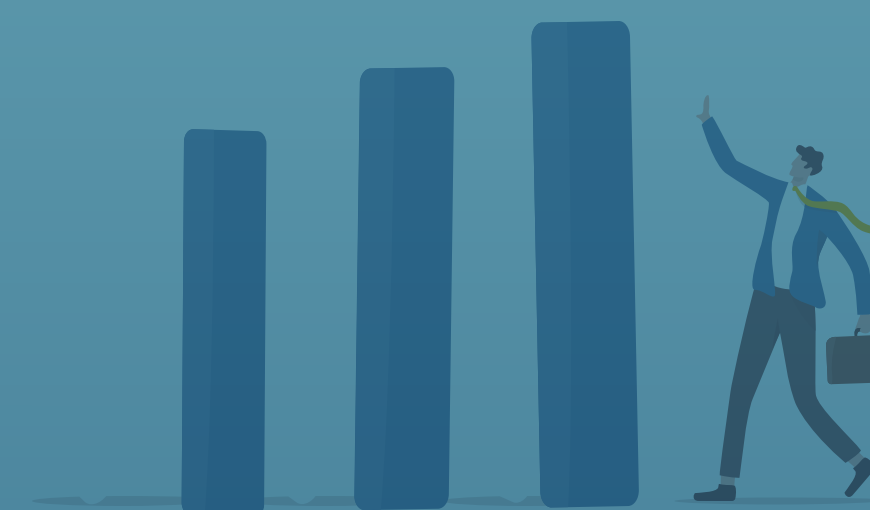
**Guichet unique CANNES**

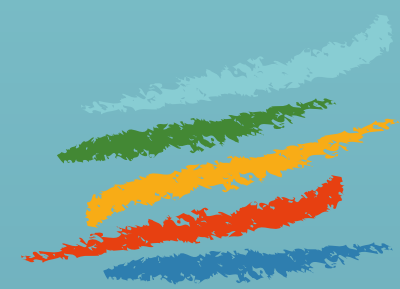
**04 97 06 40 72**

**[www.cannes.com](http://www.cannes.com)**

Initiateur :

**Ville de Cannes**





# Suspension des taxes et redevances intercommunales payables aux mois de mars et avril

MESURE : **REPORT DE CRÉANCES**

CRITÈRE D'ACCÈS : **AUTOMATIQUE**



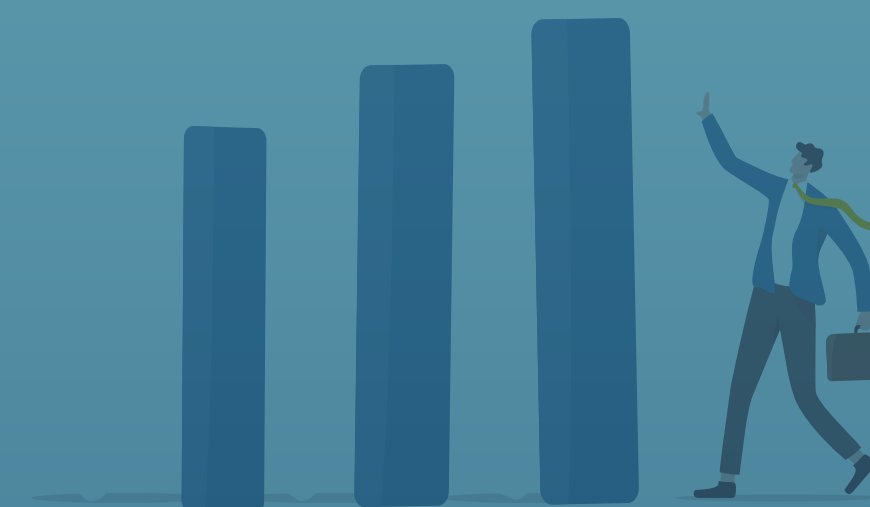
**Guichet unique AGGLO**

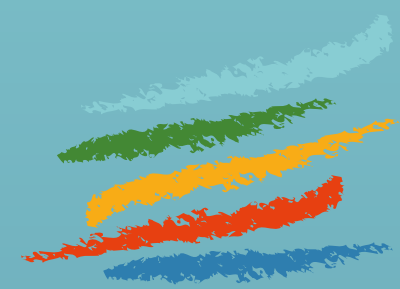
**06 48 90 49 52**

**[cannespaysdelerins.fr](http://cannespaysdelerins.fr)**

Initiateur :

**Agglomération Cannes Lérins**





# Accompagnement entrepreneurial via l'offre CRÉACANNES LÉRINS

MESURE : PERMANENCES GRATUITES EN COMPTABILITÉ,  
FINANCE D'ENTREPRISE ET DROIT COMMERCIAL

CRITÈRE D'ACCÈS : TOUTES ENTREPRISES



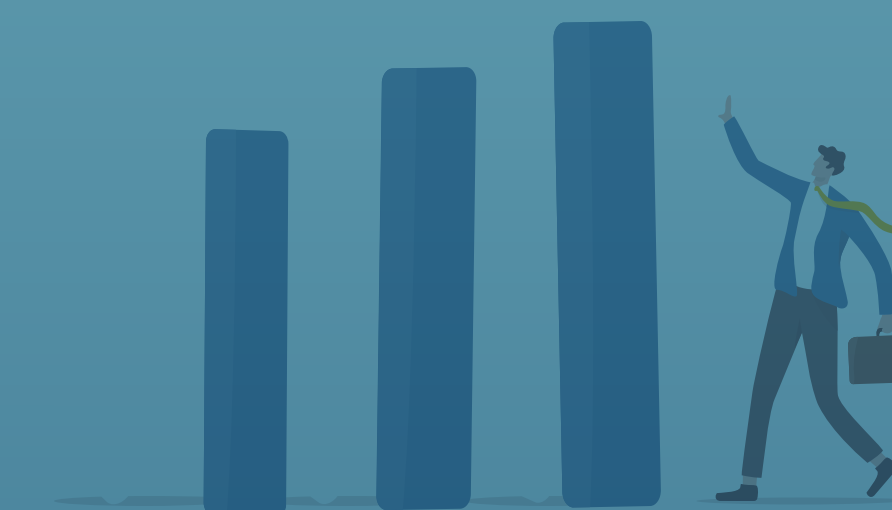
Guichet unique AGGLO

06 48 90 49 52

[cannespaysdelerins.fr](http://cannespaysdelerins.fr)

Initiateur :

Agglomération Cannes Lérins





# Fonds d'urgence départemental

MESURE :  
**Avance sur trésorerie, remboursable**

## CRITÈRES D'ACCÈS :

Effectif < 20 salariés

CA < 2M€

Immatriculation au RCS, au RMA ou RAA

Perte CA ≥ 50% sur 1 mois (par rapport à N-1 et N-2)

Siège dans le 06

En activité depuis ≥ 6 mois

## MONTANT D'INTERVENTION :

Entre 4 000 et 10 000 €

Prêt à taux 0 avec différé de 18 mois

Déblocage des fonds sous 5 jours après validation  
de la commission d'engagement

## DOSSIER À FOURNIR :

Déclaration comptable justifiant la perte de CA

Attestation sur l'honneur d'être à jour des cotisations  
sociales et fiscales au 31/12/2019

Extrait d'immatriculation de moins de 3 mois  
(Kbis ou INSEE)  
RIB de l'entreprise

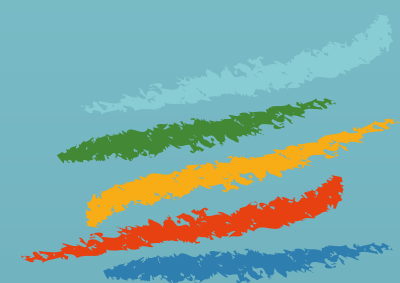
CANDIDATURE « EN UN CLIC » :  
[https://www.cote-azur.cci.fr/comment-  
acceder-au-fonds-durgence-departemental/](https://www.cote-azur.cci.fr/comment-acceder-au-fonds-durgence-departemental/)



Guichet unique CCI  
04 93 13 75 73  
[allocci@cote-azur.cci.fr](mailto:allocci@cote-azur.cci.fr)

Initiateur :  
**CCI-CD06**





# Fonds Covid19 Résistance

MESURE :  
**Avance sur trésorerie, remboursable**

CRITÈRES D'ACCÈS :  
Effectif  $\geq$  20 salariés  
Siège en Région SUD  
Pas en situation d'interdiction bancaire, ni procédure judiciaire, ni redressement ou plan de sauvegarde  
À jour de ses cotisations fiscales et sociales au 31/12/2019  
Baisse d'activité  $\geq$  30% du fait de la crise sanitaire

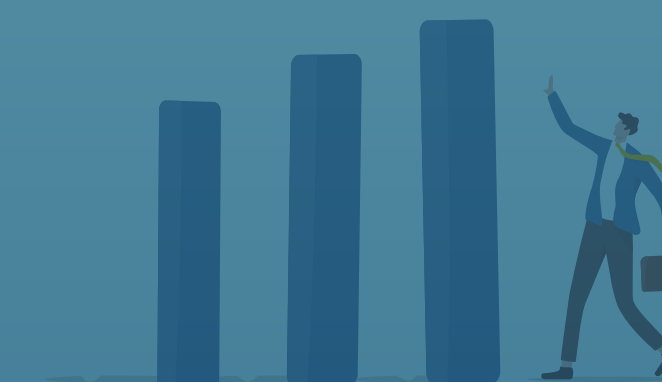
MONTANT D'INTERVENTION :  
Entre 3 000 et 10 000 €  
Prêt à taux 0 avec différé de 18 mois, sans garantie personnelle, sur 5 ans maximum

CANDIDATURE « EN UN CLIC » :  
<https://tpe.initiative-sud.com/>

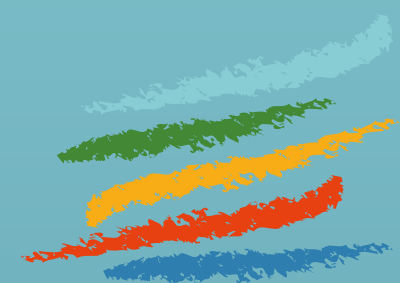


Guichet unique AGGLO  
06 48 90 49 52

Initiateur :  
**RÉGION SUD**







# Accélération de paiement des fournisseurs de marchés publics régionaux et non-application de pénalités de retard

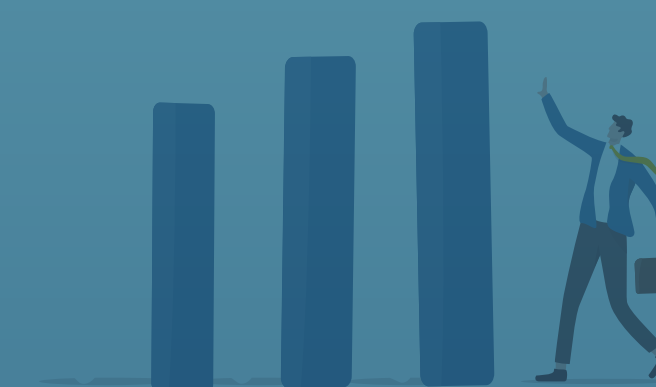
MESURE :

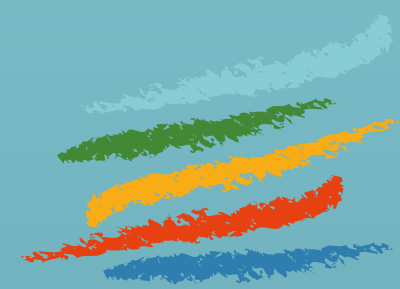
**PAIEMENT DES FOURNISSEURS PORTÉ À 21 JOURS**

CRITÈRE D'ACCÈS :  
**AUTOMATIQUE**

Initiateur :

**Région SUD**





## Région Sud Garantie

MESURE :

**GARANTIE BANCAIRE PUBLIQUE**

CRITÈRE D'ACCÈS :

**AU CAS PAR CAS AVEC SA BANQUE HABITUELLE**



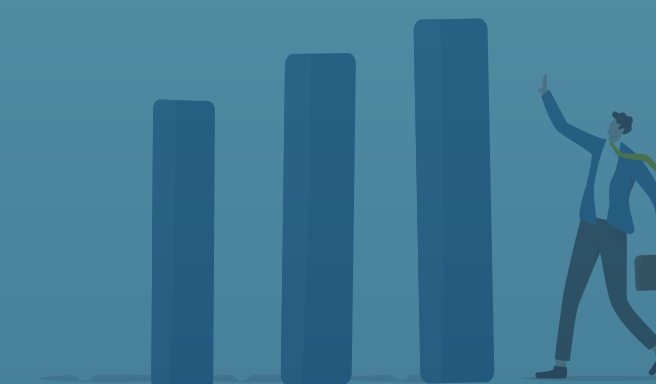
**Guichet unique BPI**

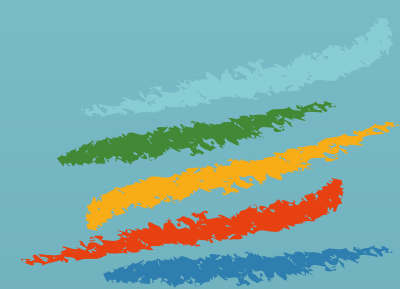
**0 969 370 240**

<https://www.bpifrance.fr/Qui-sommes-nous/Nos-metiers/Garantie/Presentation>

Initiateur :

**BPI avec complément de la Région SUD**





# Région Sud Défensif

MESURE :  
**Subvention ou avance remboursable**

MONTANT D'INTERVENTION :  
200 000 € en subvention ou  
350 000 € en avance remboursable

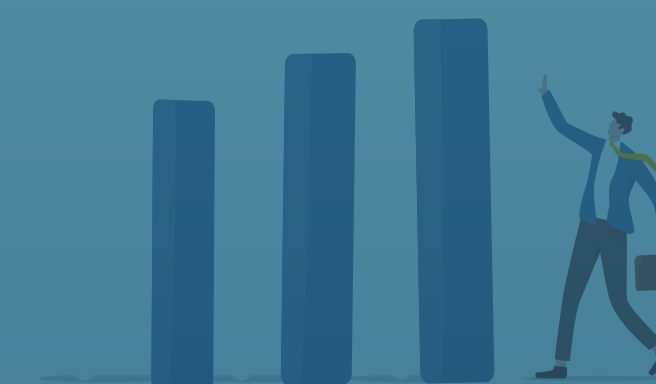
DOSSIER À FOURNIR :  
Justificatif d'une difficulté conjoncturelle  
Plan de rebond à présenter (nouvelle stratégie,  
nouvelle organisation de la production, investissement  
productif ou en R&D, création d'emplois, etc.)

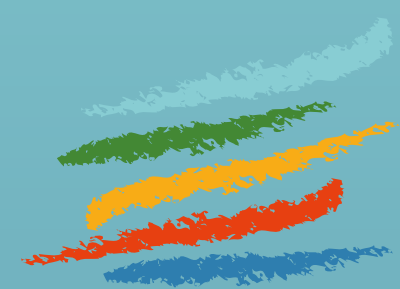
CANDIDATURE « EN UN CLIC » :  
<https://www.maregionsud.fr/aides-et-appels-a-projets/detail/defensif-region-sud>



Portail Entreprises Région SUD  
0 805 805 145  
[entreprises.maregionsud.fr](http://entreprises.maregionsud.fr)

Initiateur :  
**RÉGION SUD**





# Mon Projet d'Entreprise

MESURE :  
**Accompagnement entrepreneurial**

CRITÈRE D'ACCÈS :  
Salarié ou personne à la recherche d'un emploi

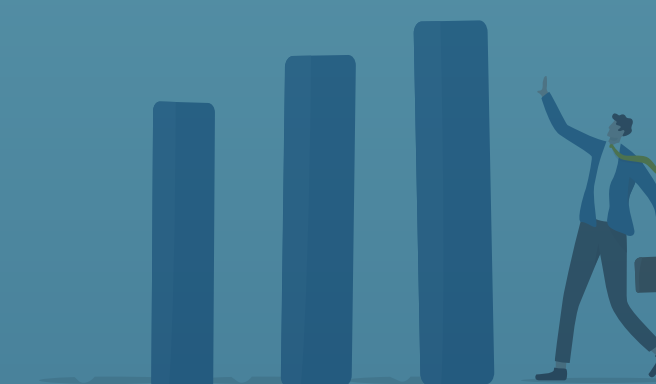
MONTANT D'INTERVENTION :  
Aide à la création / reprise / transmission avec divers relais (ADIE, BGE, CMA, CCI, plateformes INITIATIVE, IRCE, Réseau Entreprendre, SCOP, etc.)

CANDIDATURE « EN UN CLIC » :  
<https://www.maregionsud.fr/aides-et-appels-a-projets/detail/mon-projet-dentreprise-le-parcours-daccompagnement-des-entreprises-regionales>



Portail Entreprises Région SUD  
0 805 805 145  
[entreprises.maregionsud.fr](http://entreprises.maregionsud.fr)

Initiateur :  
**RÉGION SUD**





# Prêt Garanti par l'État (PGE)

MESURE :  
**Garantie bancaire d'État**

CRITÈRE D'ACCÈS :  
Procédure légèrement différenciée  
si effectif > 5 000 salariés ou CA > 1,5 Mds€

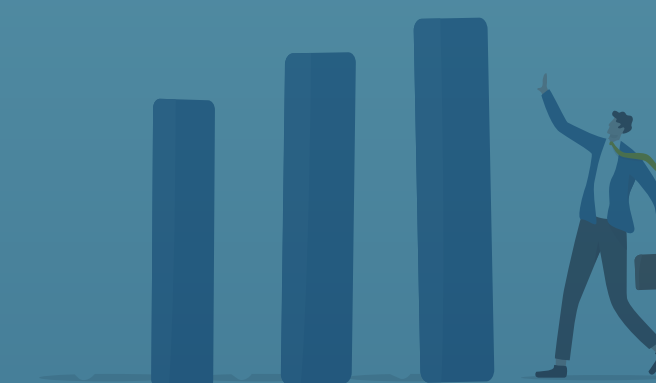
MONTANT D'INTERVENTION :  
Prêt pouvant représenter l'équivalent de 3 mois de CA  
2019 ou 2 ans de masse salariale  
Taux d'intérêt faible («à prix coûtant»), différé d'un an,  
remboursable sur 5 ans maximum

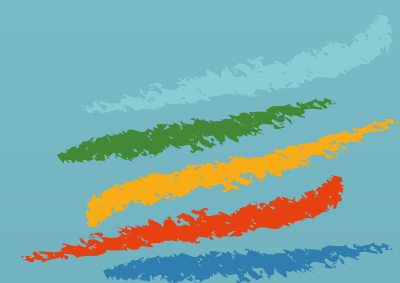
DOSSIER À FOURNIR :  
Prêt à demander à sa banque habituelle  
Puis garantie BPI à télécharger sur  
[attestation-pge.bpifrance.fr](https://attestation-pge.bpifrance.fr)

CANDIDATURE « EN UN CLIC » :  
<https://www.economie.gouv.fr/files/files/PDF/2020/dp-covid-prest-garanti.pdf>

 Guichet unique BPI  
0 969 370 240  
[www.bpifrance.fr](https://www.bpifrance.fr)

Initiateur :  
État et BPI





# Plan de soutien d'urgence aux entreprises

MESURE :  
**Garantie bancaire d'État**

MONTANT D'INTERVENTION :  
Emprunt garanti à 90% si la banque le consent,  
sur 3 à 7 ans  
Découvert garanti à 90% si la banque  
le confirme, sur 12 à 18 mois

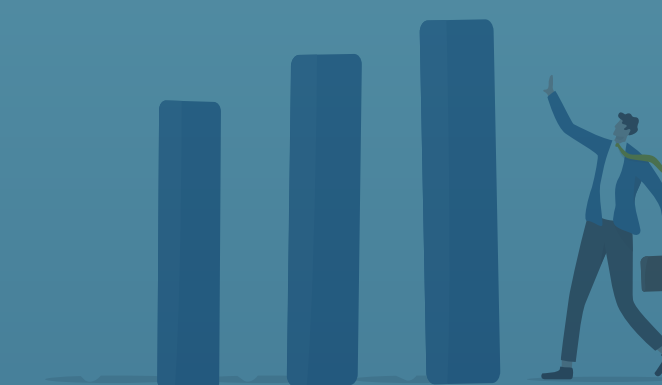
DOSSIER À FOURNIR :  
Emprunt ou découvert à demander  
à sa banque habituelle

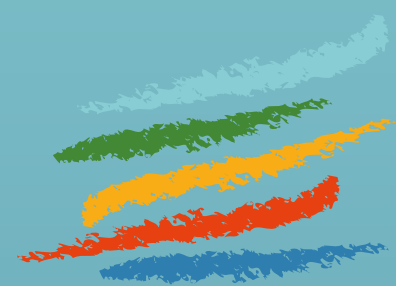
CANDIDATURE « EN UN CLIC » :  
<https://www.bpifrance.fr/A-la-une/Actualites/Coronavirus-Bpifrance-active-des-mesures-exceptionnelles-de-soutien-aux-entreprises-49113>



Guichet unique BPI  
0 969 370 240  
[www.bpifrance.fr](http://www.bpifrance.fr)

Initiateur :  
**BPI**





# Facilité de caisse

## CRITÈRE D'ACCÈS :

Tous clients BPI

## MONTANT D'INTERVENTION :

Suspension de l'appel des échéances en capital et intérêts des financements octroyés par Bpifrance, à compter du 24 mars et pour une durée de 6 mois

## DOSSIER À FOURNIR :

Automatique



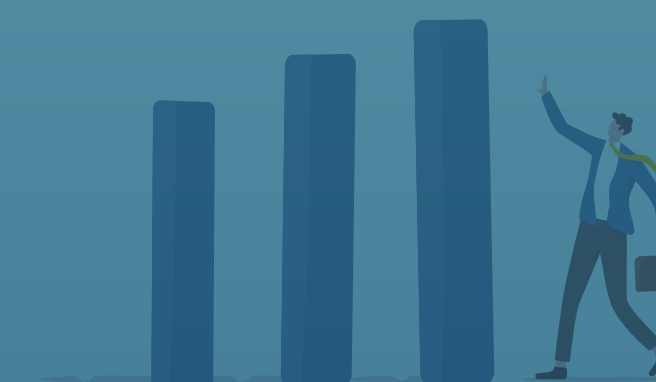
Guichet unique BPI

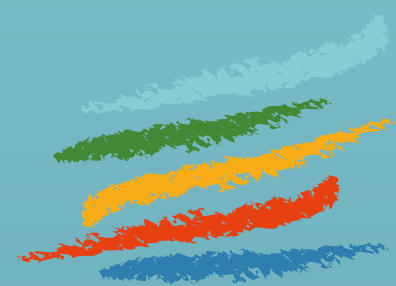
0 969 370 240

<https://www.bpifrance.fr/A-la-une/Actualites/Coronavirus-Bpifrance-active-des-mesures-exceptionnelles-de-soutien-aux-entreprises-49113>

Initiateur :

**BPI**





# Prêt Atout

MESURE :  
**Prêt à taux préférentiel**

MONTANT D'INTERVENTION :

De 50 000 à 5 M€ pour les PME

Jusqu'à 15 M€ pour les ETI

A taux fixe ou variable, sans garantie, avec différé  
jusqu'à 1 an, remboursable de 3 à 5 ans

DOSSIER À FOURNIR :

Justificatif d'un besoin de trésorerie ponctuel

Justificatif d'une augmentation exceptionnelle de  
BFR, due à la conjoncture

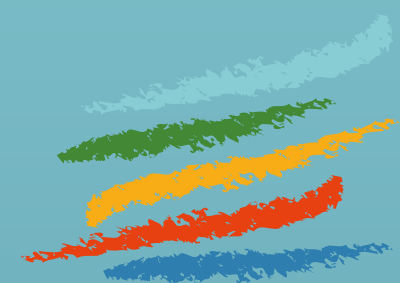
CANDIDATURE « EN UN CLIC » :  
[https://www.bpifrance.fr/Toutes-nos-solutions/  
Prets/Prets-sans-garantie/Pret-Atout](https://www.bpifrance.fr/Toutes-nos-solutions/Prets/Prets-sans-garantie/Pret-Atout)



Guichet unique BPI  
0 969 370 240  
[www.bpifrance.fr](http://www.bpifrance.fr)

Initiateur :  
**BPI**





# Report (voire annulation) d'échéances sociales ou fiscales

MESURE :  
**Facilités dans le recouvrement des  
prélèvements obligatoires**

CRITÈRE D'ACCÈS :  
**Toutes entreprises**

MONTANT D'INTERVENTION :  
**Jusqu'à 3 mois de report pour les cotisations sociales  
Jusqu'à 2 ans d'étalement pour les impôts,  
avec versement d'un acompte**

DOSSIER À FOURNIR :  
**Être à jour de ses obligations déclaratives**

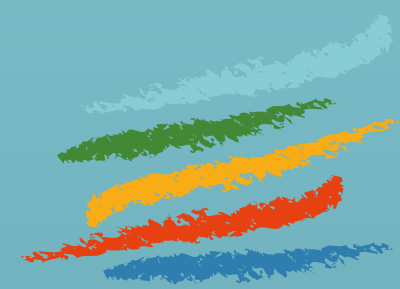
CANDIDATURE « EN UN CLIC » :  
<https://www.impots.gouv.fr/portail/node/13465>  
ou sur  
<https://www.urssaf.fr/portail/home.html>



**Interlocuteurs Impôts ou URSSAF habituels**

Initiateur :

**DGFIP & URSSAF**



# Report de paiement des loyers, charges et factures eau/énergie

MESURE :  
**Engagement de non-poursuite**

CRITÈRES D'ACCÈS :  
Entreprise appartenant à un secteur dont l'activité est interrompue  
Ne concerne que les entreprises déjà éligibles au fonds de solidarité national État-Régions, sauf celles dont l'activité a été stoppée par arrêté (examen au cas par cas)

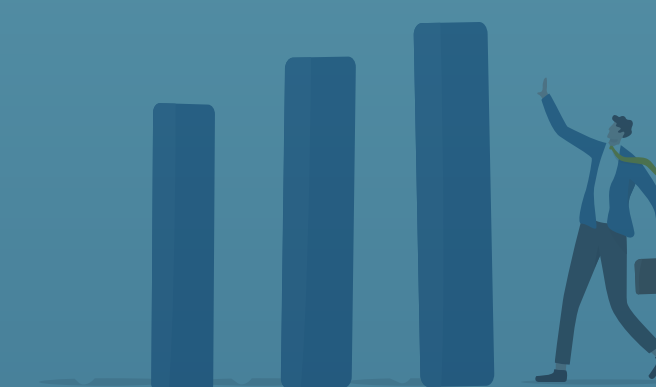
MONTANT D'INTERVENTION :  
Suspension des loyers, charges et factures à partir du 1<sup>er</sup> avril 2020

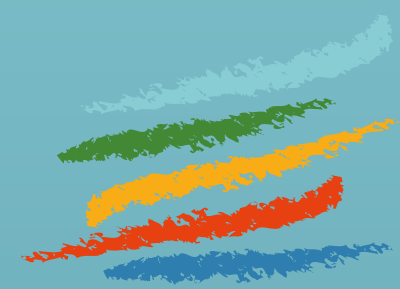
CANDIDATURE « EN UN CLIC » :  
<https://www.economie.gouv.fr/coronavirus-soutien-entreprises>



Auprès de son propriétaire et de son créancier eau/énergie

Initiateur :  
**État**





# Médiation du crédit ou des conflits commerciaux

## CRITÈRE D'ACCÈS :

Toutes entreprises

## MONTANT D'INTERVENTION :

Soutien dans la résolution d'un litige avec sa banque  
(ex : rééchelonnement de crédit) ou avec  
une entreprise tierce (ex : délai de paiement)

## DOSSIER À FOURNIR :

Service gratuit et confidentiel  
Premier contact avec le Médiateur en 48h  
Maintien des concours bancaires pendant la médiation  
Expertise au cas par cas et traitement local du dossier

## CANDIDATURE « EN UN CLIC » :

[mediateur-credit.banque-france.fr](https://mediateur-credit.banque-france.fr)

(médiation crédit)

ou sur

<https://www.mieist.bercy.gouv.fr/>

(médiation entreprises)

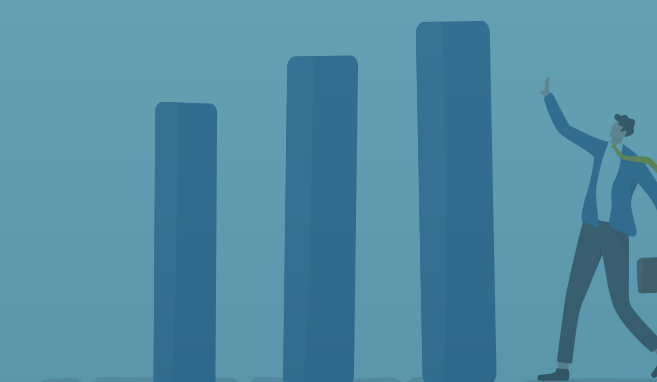


Banque de France,  
Service Médiation du crédit  
0 810 00 12 10 ou

Ministère des Finances, Médiation des Entreprises  
01 40 04 04 04

Initiateur :

Banque de France & Ministère des Finances





# Chômage partiel

## CRITÈRES D'ACCÈS :

Entreprise ayant dû réduire ou suspendre son activité

## MONTANT D'INTERVENTION :

Remboursement intégral de l'État pour permettre à l'entreprise de continuer à verser 70% du salaire brut (environ 84% du net et jusqu'à 100% pour les salariés au SMIC), dans la limite de 6 927 € bruts mensuels, soit 4,5 fois le SMIC

## DOSSIER À FOURNIR :

Justificatif de réduction ou de suspension d'activité

## CANDIDATURE « EN UN CLIC » :

<http://paca.directe.gouv.fr/L-Activite-Partielle-chomage-partiel>



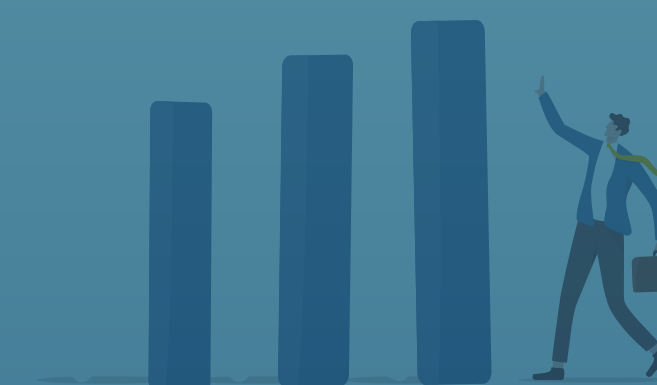
DIRECCTE PACA

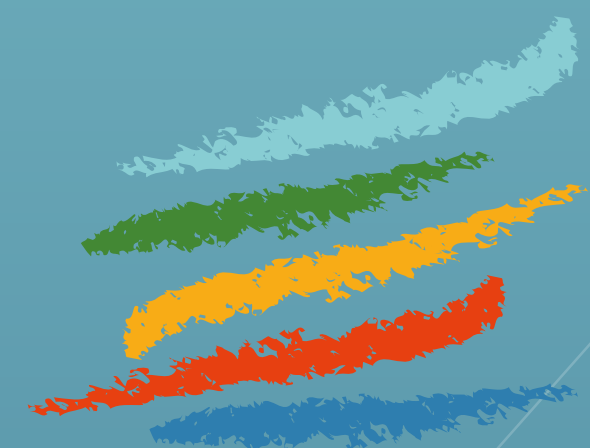
04 93 72 49 49

[paca-ud06.direction@directe.gouv.fr](mailto:paca-ud06.direction@directe.gouv.fr)

Initiateur :

ÉTAT





CANNES  
PAYS DE  
LÉRINS

[cannespaydelerins.fr](http://cannespaydelerins.fr)

