



CONSEIL DE DÉVELOPPEMENT CANNES LÉRINS

TROMBINOSCOPE



CONSEIL DE DÉVELOPPEMENT LES MEMBRES DU BUREAU

LA PRÉSIDENTE



JOSIANE ATTUEL

L'ÉLU COORDINATEUR



GRÉGORI BONETTO

LES PILOTES



PATRICK LAFARGUE

COMMISSION ÉCONOMIE
ET AMÉNAGEMENT



HERVÉ VIGNAL

COMMISSION ENVIRONNEMENT
ET DÉCHETS



PASCAL COUTIER

COMMISSION TRANSPORTS
ET MOBILITÉ



STÉPHANE PIEROTTI

COMMISSION PRÉVENTION
DES RISQUES



JEAN PEIRANO

COMMISSION ENSEIGNEMENT
SUPÉRIEUR/FORMATION/UNIVERSITÉ

CONSEIL DE DÉVELOPPEMENT

COMMISSION ÉCONOMIE ET AMÉNAGEMENT

LE PILOTE



PATRICK LAFARGUE

LES MEMBRES



JEAN-MICHEL ARNAUD
PRÉSIDENT - SEMEC



CCI NCA



CLAIRE BEHAR
DIRECTRICE
GÉNÉRALE - CRT CA



GRÉGORY BIONDO
PRÉSIDENT -
CANNES IS UP



GEORGES CATANESE
AXA ASSURANCE



CHRISTOPHE CHAUSSE
PRÉSIDENT - ABBECO



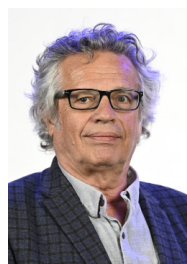
ANNY COURTAIDE
PRÉSIDENTE DE SOCIÉTÉS
- CHEFFE D'ENTREPRISES



JEAN-YVES DAVID



ADRIEN FERREIRA
PRÉSIDENT - JEUNE
CHAMBRE ÉCONOMIQUE



RÉMY DEL GIUDICE
RDG ARCHITECTES



NOËL DI GIOVANNI
PRÉSIDENT UPRL



ISABELLE GALY
DIRECTRICE - MIA



ÉMILIE GILARDO



NATHALIE LAFITTE



FRANÇOISE LAUMONT



MARYLIN MARQUEZ



NELCY MERCIER
DIRECTRICE -
CHÂTEAU LA NAPOULE



JEAN-CLAUDE MORISSEAU
DIRECTEUR FRANCE
TRAVAIL CANNES



MARC NOËL
EPF PACA



PHILIPPE PRUVOST



OLIVIER ROTONDARO



ALEXIA ROUTIER

PRÉSIDENTE DE L'ASSOCIATION
CANNES CENTRE COMMERCE -
DIRECTRICE BOUTIQUE AUBADE



MATTHIEU SADELER
FURIOUS NAUTISME



FRANCIS SEVILLA



ALINE SPILEERS

GÉRANTE DE L'AGENCE
SAPERLIPOPETTE - SECRÉTAIRE
DES FEMMES CHEFFES
D'ENTREPRISE DÉLÉGATION CANNES
CÔTE D'AZUR



JAMES THEIS

PRÉSIDENT - FATEO 06
- 1PACT EMPLOI



MONIQUE VOLFF



CHRISTINE WELTER

PRÉSIDENTE - SYNDICAT
DES HÔTELIERS DE
CANNES ET DU BASSIN
CANNOIS

CONSEIL DE DÉVELOPPEMENT

COMMISSION TRANSPORTS ET MOBILITÉ

LE PILOTE



PASCAL COUTIER

LES MEMBRES



ROBERT BOTTERO



FRANCK CANNATA

PRÉSIDENT UPTAM –
 FNTR 06



DAVID CHAVIGNY

DIRECTEUR APF FRANCE
 HANDICAP



DANIELLE CORDIER



ROBERT DELBARRE



ALEXANDRE DUSFOUR



LAURE FAURET



ANDRÉ GAUCHER

PRÉSIDENT - ADAPEI



YVAN GRIZARD



ÉRIC MATTEODA

UNT 06



GILBERT PEREZ



MONIQUE DEVAYE ROBORY



OLIVIER VASSEROT



HUGO VIZZARI

CONSEIL DE DÉVELOPPEMENT COMMISSION ENVIRONNEMENT ET DÉCHETS

LE PILOTE



HERVÉ VIGNAL

LES MEMBRES



JOSETTE BALDEN



ESTELLE BELLANGER

MÉDITERRANÉE 2000



CHRISTIAN CARNAVALET

COOPÉRATIVE LES
PETITES FERMES

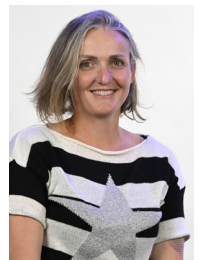


ALBERT DAUPHIN

ASSOCIATION ADNA



GABRIELLE DEPAEPE



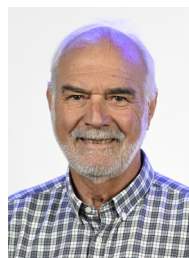
JULIE ESPINASSE



CAROLE GERMOND



ALAIN GRÉGOIRE



DANIEL LEQUEU



LAURENT LOMBARD

PRÉSIDENT - ASSOCIATION
OPÉRATION MER PROPRE



ANNE MAZARÉ

CO-RÉFÉRENTE - AMAP



JEAN-CLAUDE PLANTADIS



CHRISTINE PONCET
INRA AGRITECH



FRÉDÉRIC POYDENOT
DIRECTEUR CPIE



ELIANE REVEL



NICOLO SORTINO



CLAIRE THOMAS

CONSEIL DE DÉVELOPPEMENT

COMMISSION PRÉVENTION DES RISQUES

LE PILOTE



STÉPHANE PIEROTTI
THALES ALENIA SPACE

LES MEMBRES



PATRICE AMADO



PIERRE DECHERF

PRÉSIDENT DÉLÉGUÉ DE
LA RÉSERVE COMMUNALE
DE THÉOULE-SUR-MER



GUILLAUME DELAMARE

PRÉSIDENT ASSOCIATION
CANNES VOLONTAIRES



NICOLAS FRANCK

LIEUTENANT COLONEL
- SDIS 06



JEAN-PIERRE GNEMMI



FRÉDÉRIC OLIVE



LAURENE PEPER



JEAN-CLAUDE PLANTADIS

CONSEIL DE DÉVELOPPEMENT

COMMISSION ENSEIGNEMENT SUPÉRIEUR/FORMATION/UNIVERSITÉ

LE PILOTE



JEAN PEIRANO

LES MEMBRES



THIERRY BENMUSSA

DIRECTEUR DE CABINET -
UNIVERSITÉ CÔTE D'AZUR



COLLÈGE INTERNATIONAL
DE CANNES



CÉLINE BOUCHER-MARTIN

CENTRE DE FORMATION
LUZ CARE POUR FCE
CANNES CÔTE D'AZUR



CATHERINE BRUNEL

ENSEIGNANTE FACULTÉ
DES MÉTIERS



RÉBÉCCA DESCAMPS

DIRECTION A3FA



CHRISTOPHE MARTIN

INSTITUTION STE
MARIE DE CHAVAGNES



DOMINIQUE PONS

DIRECTEUR FACULTÉ
DES MÉTIERS



YVES RAYBAUD

DIRECTEUR
MISSION LOCALE